



Moldura Roxtec R com SL R

Moldura redonda para vedação de múltiplos cabos e tubos em área limitada.

A Roxtec SL R é uma moldura para cabo e tubo com luva para aberturas redondas. A compressão é integrada à moldura de forma a vedar por expansão. Os módulos de vedação padrão são adaptáveis a diferentes tamanhos de cabo e tubo, e podem ser utilizados também para criar capacidade sobressalente na moldura. A rede na parte posterior protege durante instalações horizontais (não incluída na R 70 e R 75). A luva é soldada na estrutura.

- Resistente a roedores
- Fácil manutenção e inspeção



Características do produto



Certificado contra fogo



À prova d'água



À prova de gás

Estrutura da instalação



Metal

Tipo de montagem



Solda

Classificações e certificados

Fogo

- A-CLASS de acordo com o Código FTP IMO 2010
- Classificação E/EI de acordo com EN 45545 E30
- H-CLASS de acordo com curva de carga de incêndio IMO 2010 FTP Code + HC

Proteção contra vazamento

- Gás: 2,5 bar (catastrófico)
- Água: 4 bar (catastrófico)

Dimensões da moldura

mm/kg

As variantes de molduras abaixo são uma seleção limitada. Para a gama completa de molduras e configurações, acesse [roxtec.com](https://www.roxtec.com).

Título	Espaço de montagem	Dimensões da abertura Ø	Peso	Art. No.
R 50 AISI316	30 x 30	50 - 52	0.21	5R00000012875
R 75 AISI316	40 x 40	75 - 77	0.5	R000000751021
R 70 AISI316	40 x 40	70 - 72	0.45	R000000701021
R 100 AISI316	60 x 60	100 - 102	0.8	R000001001021
R 100 GALV	60 x 60	100 - 102	0.8	R000001001018
R 125 AISI316	80 x 80	125 - 127	1.1	R000001251021
R 125 GALV	80 x 80	125 - 127	1.1	R000001251018
R 127 AISI316	80 x 80	127 - 129	1.1	R000001271021
R 127 GALV	80 x 80	127 - 129	1.1	R000001271018
R 150 AISI316	90 x 90	150 - 152	1.6	R000001501021
R 150 GALV	90 x 90	150 - 152	1.6	R000001501018
R 200 AISI316	120 x 120	200 - 202	2.6	R000002001021
R 200 GALV	120 x 120	200 - 202	2.6	R000002001018



Dados de componente de vedação

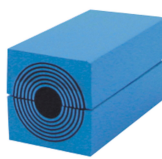
Componentes de vedação



Luva SL R



Lubrificante Roxtec



Módulo RM com Multidiameter™



Módulo de compensação sólida RM

Para obter informações detalhadas, acesse [roxtec.com](https://www.roxtec.com).

The product information provided by Roxtec does not release the purchaser of the Roxtec system, or part thereof, from the obligation to independently determine the suitability of the products for the intended process, installation and/or use.

Roxtec gives no guarantee for the Roxtec system or any part thereof and assumes no liability for any loss or damage whatsoever, whether direct, indirect, consequential, loss of profit or otherwise, occurred or caused by the Roxtec systems or installations containing components not manufactured by an authorized manufacturer and/or occurred or caused by the use of the Roxtec system in a manner or for an application other than for which the Roxtec system was designed or intended.

Roxtec expressly excludes any implied warranties of merchantability and fitness for a particular purpose and all other express or implied representations and warranties provided by statute or common law. User determines suitability of the Roxtec system for intended use and assumes all risk and liability in connection therewith. In no event shall Roxtec be liable for indirect, consequential, punitive, special, exemplary or incidental damages or losses.

The Roxtec products are offered and sold in accordance with the conditions of the Roxtec General Terms of Sales. The latest version of the Roxtec General Terms of Sales can be downloaded from <https://www.roxtec.com/en/about-us/about-roxtec/general-terms-of-sales/>

We reserve the right to make changes to the product and technical information without further notice. Any errors in print or entry are no claims for indemnity. The content of this publication is the property of Roxtec International AB and is protected by copyright.

This document was generated on: 2024-04-18